

## So funktioniert Ihr Hausnotrufgerät.



Ein Druck auf die **Notfalltaste 1** oder den **Funksender 2** baut eine direkte Verbindung zur rund um die Uhr besetzten Hausnotrufzentrale auf. Das Gespräch erfolgt über eine integrierte **Freisprecheinrichtung 3**.

Zusätzliche Sicherheit gibt auf Wunsch die **Tagestaste 4**. Diese wird täglich gedrückt, um zu signalisieren: alles in Ordnung! Bleibt die Meldung aus, schlägt das Hausnotrufgerät automatisch Alarm. Bei längerer geplanter Abwesenheit kann die Tages-tastenfunktion über eine **An-/Abmeldetaste 5** zeitweise deaktiviert werden.

### Preise Hausnotruf.

	einmalig	monatlich
<b>Basispaket*</b>		
Basisleistung Hausnotruf	-	25,50 €
<b>Komplettpaket (zusätzlich zum Basispaket)</b>		
Organisationspauschale	35,00 €	-
Komplettleistung Hausnotruf	-	45,00 €
<b>Individuelle Zusatzgeräte, z. B.</b>		
Fallsensor	-	10,00 €
zweiter Handsender	-	4,00 €
Bewegungsmelder	-	5,00 €

\* Bei Pflegegrad Kostenübernahme durch Pflegekasse möglich

## Lange gut leben.

Mit unseren Angeboten und Dienstleistungen.

- Hausnotruf und Mobilruf
- Haushaltsnahe Dienstleistungen
- Ambulante Pflege
- Fahrdienst
- Gesundheitsprogramme
- Fachstelle für pflegende Angehörige
- Pflegeberatung
- Kleiderläden
- Rotkreuzkurse
- ServiceWohnen
- Mittagsbetreuungen
- Essen auf Rädern
- Mehrgenerationenhaus
- Blutspendedienst
- Kriseninterventionsdienst
- Rettungsdienst
- Tafeln Bad Tölz, Lenggries, Loisachtal

### Mobiler Notruf und Hausnotruf in einem Gerät.

Niemand möchte darauf verzichten, mobil zu bleiben. Damit Sie sich auch unterwegs überall sicher fühlen können, gibt es den mobilen Notruf des BRK. Sie drücken im Notfall nur einen Knopf – und die Hilfe kommt. Überall, wo Funkkontakt zu einem Mobilfunknetz besteht, klappt das über Satellitenortung sogar dann, wenn Sie selbst Ihren Standort nicht nennen können.



Der Home&Go kann mobil wie ein Handy verwendet werden, oder Sie setzen es zu Hause wie ein normales Hausnotrufgerät ein. Weitere Infos zu Technik und Kosten auf Anfrage.

#### BRK-Kreisverband Bad Tölz-Wolfratshausen

Schützenstr. 7 · 83646 Bad Tölz  
Tel. 08041/7655-0  
www.kvtoel.brk.de

#### BRK Hausnotruf

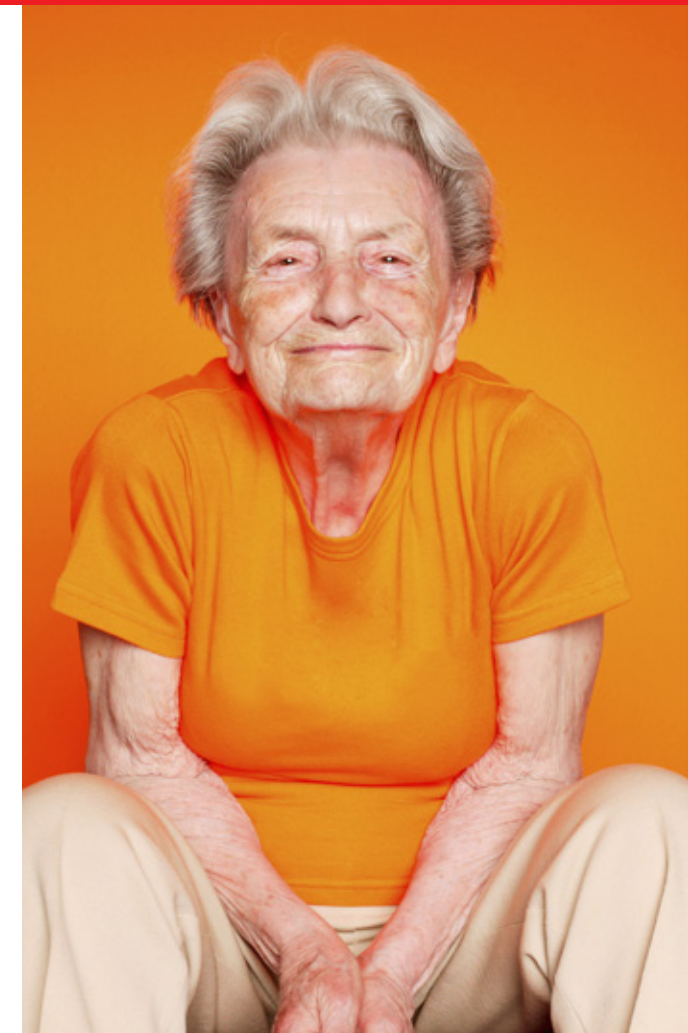
Barbezieuxstr. 1 · 82515 Wolfratshausen  
**Tel. 08171 / 934520**  
hausnotruf@kvtoel.brk.de

Infos bundesweit und kostenfrei:

**08000 365 000**

# Hausnotruf.

Bunter, sicherer, unbeschwerter.




## Angebotspakete.

### Basispaket Hausnotruf. (wird immer benötigt)

- 1 Basisgerät, 1 Handsender
- Bereitstellung und fachgerechte Installation des Gerätes inkl. Testlauf
- Persönliche Einweisung in die Bedienung
- Aufnahme der persönlichen Daten
- Erstellung eines Ablaufplans für den Alarmfall
- Aufschaltung auf die 24-stündig besetzte Hausnotrufzentrale
- Bearbeitung aller eingehenden Alarme und Verständigung von Bezugspersonen, Hausärzten, Pflegediensten etc. per Telefon
- Kostenfreier Austausch von defekten und verschlissenen Komponenten, wie z. B. Armband, Kette, Batterien / Akkus
- Hilfe bei der Antragstellung zur Kostenübernahme bei der Pflegekasse
- Rettungsdienstlicher Notfalleinsatz (u. U. kostenpflichtig)

### Komplettpaket Hausnotruf. (empfohlen)

- Sichere Schlüsselaufbewahrung
- Wohnungsöffnung bei Rettungsdiensteinsätzen durch eigenes Fachpersonal
- Alarmierung der entsprechenden Stellen, wenn eine vereinbarte Zeitspanne ohne Rückmeldung aus der Wohnung überschritten wurde (Tagestaste oder Bewegungsmelder)
- Hintergrunddienst / Bereitschaftsdienst



„Gegen dumme Zufälle ist kein Kraut gewachsen. Aber ich war auch nie so der Kräuter-Typ. Ich verlasse mich lieber auf den Hausnotruf vom Roten Kreuz. Da bleibt im Notfall nichts dem Zufall überlassen.“

BRK Hausnotruf

## 100 Prozent für Sie. 100 Prozent Rotes Kreuz.

Seit über 150 Jahren setzt das Rote Kreuz die Maßstäbe, wenn es um die Rettung von Menschenleben, Hilfe in der Not und die Erhaltung der Menschenwürde geht. Der Hausnotruf ist dafür ein gutes Beispiel. Geht es um Ihre Sicherheit, kennt das Bayerische Rote Kreuz keine Kompromisse:

- Individuelle Beratung – auf Wunsch auch gerne bei Ihnen zu Hause – und persönliche Kundenbetreuung
- Attraktive Paketlösungen rund um das sichere und selbstbestimmte Wohnen und Leben
- Innovative Technik und Logistik auf dem neuesten Stand
- Engagierte und qualifizierte Mitarbeiter

### Ein persönlicher Ansprechpartner. Rund um die Uhr, auf Knopfdruck.

Der Hausnotrufanschluss besteht aus dem Basisgerät und einem Handsender, der an einer Halskette oder einem Armband getragen wird. Der Handsender ist stoßfest und wasserdicht. Er funktioniert z. B. auch in der Badewanne oder unter der Dusche.

Im Notfall sind unsere Mitarbeiter immer für Sie da. Sie haben jederzeit sofort Kontakt zur Notrufzentrale – mit nur einem Knopfdruck. Ihre individuellen Daten erscheinen dort auf dem Monitor, noch bevor Sie sich gemeldet haben. Innerhalb kürzester Zeit wird Hilfe für Sie organisiert.

Auf Wunsch können Sie beim BRK Ihren Ersatz-Wohnungsschlüssel hinterlegen. So ist im Notfall schnell jemand bei Ihnen. Die Aufbewahrung erfolgt nach hohen Sicherheitsstandards.

## So funktioniert Ihr Hausnotrufgerät.



Ein Druck auf die **Notfalltaste 1** oder den **Funksender 2** baut eine direkte Verbindung zur rund um die Uhr besetzten Hausnotrufzentrale auf.

Das Gespräch erfolgt über eine integrierte **Freisprecheinrichtung 3**.

Zusätzliche Sicherheit gibt auf Wunsch die **Tagestaste 4**. Diese wird täglich gedrückt, um zu signalisieren: alles in Ordnung! Bleibt die Meldung aus, schlägt das Hausnotrufgerät automatisch Alarm. Bei längerer geplanter Abwesenheit kann die Tages-tastenfunktion über eine **An-/Abmeldetaste 5** zeitweise deaktiviert werden.

## Preise Hausnotruf.

	einmalig	monatlich
<b>Basispaket*</b>		
Basisleistung Hausnotruf	-	25,50 €
<b>Komplettpaket (zusätzlich zum Basispaket)</b>		
Organisationspauschale	35,00 €	-
Komplettleistung Hausnotruf	-	45,00 €
<b>Individuelle Zusatzgeräte, z. B.</b>		
Fallsensor	-	10,00 €
zweiter Handsender	-	4,00 €
Bewegungsmelder	-	5,00 €

\* Bei Pflegegrad Kostenübernahme durch Pflegekasse möglich

## Lange gut leben.

Mit unseren Angeboten und Dienstleistungen.

- Hausnotruf und Mobilruf
- Haushaltsnahe Dienstleistungen
- Ambulante Pflege
- Fahrdienst
- Gesundheitsprogramme
- Fachstelle für pflegende Angehörige
- Pflegeberatung
- Kleiderläden
- Rotkreuzkurse
- ServiceWohnen
- Mittagsbetreuungen
- Essen auf Rädern
- Mehrgenerationenhaus
- Blutspendedienst
- Kriseninterventionsdienst
- Rettungsdienst
- Tafeln Bad Tölz, Lenggries, Loisachtal

## Mobiler Notruf und Hausnotruf in einem Gerät.

Niemand möchte darauf verzichten, mobil zu bleiben. Damit Sie sich auch unterwegs überall sicher fühlen können, gibt es den mobilen Notruf des BRK. Sie drücken im Notfall nur einen Knopf – und die Hilfe kommt. Überall, wo Funkkontakt zu einem Mobilfunknetz besteht, klappt das über Satellitenortung sogar dann, wenn Sie selbst Ihren Standort nicht nennen können.



Der Home&Go kann mobil wie ein Handy verwendet werden, oder Sie setzen es zu Hause wie ein normales Hausnotrufgerät ein. Weitere Infos zu Technik und Kosten auf Anfrage.

### BRK-Kreisverband Bad Tölz-Wolfratshausen

Schützenstr. 7 · 83646 Bad Tölz  
Tel. 08041/7655-0  
www.kvtoel.brk.de

### BRK Hausnotruf

Barbezieuxstr. 1 · 82515 Wolfratshausen  
**Tel. 08171 / 934520**  
hausnotruf@kvtoel.brk.de

Infos bundesweit und kostenfrei:

**08000 365 000**

BRK-Kreisverband  
Bad Tölz-Wolfratshausen

 **Bayerisches  
Rotes  
Kreuz**

# Hausnotruf.

Bunter, sicherer, unbeschwerter.





„Nichts hilft mir mehr, als zu wissen, dass ich im Notfall nicht auf mich allein gestellt bin. Und das Schönste daran ist: Dieses Wissen wirkt ab sofort – sogar ganz ohne Notfall.“

BRK Hausnotruf

## 100 Prozent für Sie. 100 Prozent Rotes Kreuz.

Seit über 150 Jahren setzt das Rote Kreuz die Maßstäbe, wenn es um die Rettung von Menschenleben, Hilfe in der Not und die Erhaltung der Menschenwürde geht. Der Hausnotruf ist dafür ein gutes Beispiel. Geht es um Ihre Sicherheit, kennt das Bayerische Rote Kreuz keine Kompromisse:

- Individuelle Beratung – auf Wunsch auch gerne bei Ihnen zu Hause – und persönliche Kundenbetreuung
- Attraktive Paketlösungen rund um das sichere und selbstbestimmte Wohnen und Leben
- Innovative Technik und Logistik auf dem neuesten Stand
- Engagierte und qualifizierte Mitarbeiter

### Ein persönlicher Ansprechpartner. Rund um die Uhr, auf Knopfdruck.

Der Hausnotrufanschluss besteht aus dem Basisgerät und einem Handsender, der an einer Halskette oder einem Armband getragen wird. Der Handsender ist stoßfest und wasserdicht. Er funktioniert z. B. auch in der Badewanne oder unter der Dusche.

Im Notfall sind unsere Mitarbeiter immer für Sie da. Sie haben jederzeit sofort Kontakt zur Notrufzentrale – mit nur einem Knopfdruck. Ihre individuellen Daten erscheinen dort auf dem Monitor, noch bevor Sie sich gemeldet haben. Innerhalb kürzester Zeit wird Hilfe für Sie organisiert.

Auf Wunsch können Sie beim BRK Ihren Ersatz-Wohnungsschlüssel hinterlegen. So ist im Notfall schnell jemand bei Ihnen. Die Aufbewahrung erfolgt nach hohen Sicherheitsstandards.

## Angebotspakete.

### Basispaket Hausnotruf. (wird immer benötigt)

- 1 Basisgerät, 1 Handsender
- Bereitstellung und fachgerechte Installation des Gerätes inkl. Testlauf
- Persönliche Einweisung in die Bedienung
- Aufnahme der persönlichen Daten
- Erstellung eines Ablaufplans für den Alarmfall
- Aufschaltung auf die 24-stündig besetzte Hausnotrufzentrale
- Bearbeitung aller eingehenden Alarme und Verständigung von Bezugspersonen, Hausärzten, Pflegediensten etc. per Telefon
- Kostenfreier Austausch von defekten und verschlissenen Komponenten, wie z. B. Armband, Kette, Batterien / Akkus
- Hilfe bei der Antragstellung zur Kostenübernahme bei der Pflegekasse
- Rettungsdienstlicher Notfalleinsatz (u. U. kostenpflichtig)

### Komplettpaket Hausnotruf. (empfohlen)

- Sichere Schlüsselaufbewahrung
- Wohnungsöffnung bei Rettungsdiensteinsätzen durch eigenes Fachpersonal
- Alarmierung der entsprechenden Stellen, wenn eine vereinbarte Zeitspanne ohne Rückmeldung aus der Wohnung überschritten wurde (Tagestaste oder Bewegungsmelder)
- Hintergrunddienst / Bereitschaftsdienst